

# IC-1 Plus



Система расчета  
грузоподъемности Demag



Ассиметричная конфигурация выдвжных опор для работы в ограниченном пространстве

# Делайте больше с меньшими затратами

Система управления IC-1 Plus делает ваш кран еще более выгодным, поскольку повышает его гибкость и позволяет выполнить больше подрядов.

Эта система, построенная на основе зарекомендовавшей себя на практике системе управления краном IC-1, входящей в стандартную комплектацию кранов Demag, обеспечивает эффективное управление с помощью интуитивно понятного сенсорного экрана и хранит в памяти все таблицы нагрузок.

## Расширяет возможности использования на самых тесных стройплощадках

В сочетании с определением грузоподъемности в режиме реального времени асимметрическая конфигурация установки выносных опор дает крану возможность работать в ограниченных пространствах без потери грузоподъемности. Это повышает универсальность вашего крана и позволяет выполнить больше подрядов.

## Получите доступ ко всем доступным вам преимуществам с помощью функции графического планирования работы

### ПЛАНИРОВАНИЕ / МОДЕЛИРОВАНИЕ ПОДЪЕМНЫХ РАБОТ ПРЯМО В КАБИНЕ ОПЕРАТОРА

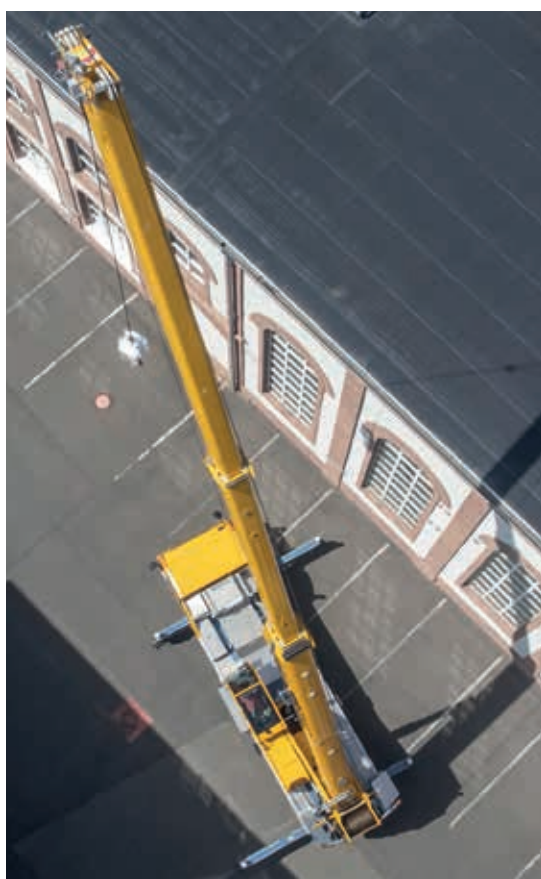
- Использование сенсорного экрана, для выбора варианта нагрузки.
- Расчет грузоподъемности с помощью оборудования, имеющегося на борту позволяющий определить параметры позиции крана.

### ИНСТРУМЕНТ ПЛАНИРОВАНИЯ ДОСТУПЕН НА IC-1 LIFT PLAN

- Легкий доступ: доступен в онлайн для настольных и мобильных устройств.
- Бесплатный, простой в использовании инструмент.
- Доступ на [www.demagmobilecranes-liftplan.com](http://www.demagmobilecranes-liftplan.com)



Моделирование подъема в кабине с помощью системы управления IC-1 Plus



# Позволяет вам использовать максимум грузоподъемности крана

Система управления IC-1 Plus определяет грузоподъемность для каждого положения стрелы в зависимости от угла поворота надстройки крана. Это позволяет использовать максимум грузоподъемности крана, особенно при подъеме через опоры. Эффект еще более значителен при сокращении площади опор и веса противовесов.

Благодаря такому расчету в режиме реального времени, расчетное значение грузоподъемности для любого конкретного рабочего радиуса более не ограничивается предварительно рассчитанной минимальной грузоподъемностью в пределах зоны 360°: грузоподъемность рассчитывается оператором в кабине немедленно. Это позволяет использовать ваш кран там, где обычно требуется кран большей грузоподъемности.

| 6,3 т |      | 8,14 м × 7,50 м |        |             |        |             |        | 360° / Макс.* |        |             |        |             |        | ISO        |        |
|-------|------|-----------------|--------|-------------|--------|-------------|--------|---------------|--------|-------------|--------|-------------|--------|------------|--------|
|       |      | 360°            | Макс.  | 360°        | Макс.  | 360°        | Макс.  | 360°          | Макс.  | 360°        | Макс.  | 360°        | Макс.  | 360°       | Макс.  |
|       |      | 41,1 м          | 41,1 м | 45,2 м      | 45,2 м | 49,2 м      | 49,2 м | 53,3 м        | 53,3 м | 57,5 м      | 57,5 м | 61,6 м      | 61,6 м | 68,0 м     | 68,0 м |
| М     | Т    | Т               | Т      | Т           | Т      | Т           | Т      | Т             | Т      | Т           | Т      | Т           | Т      | Т          | Т      |
| 7     | 30,9 | <b>34,3</b>     |        |             |        |             |        |               |        |             |        |             |        |            |        |
| 8     | 26,4 | <b>33,5</b>     | 24,4   | <b>27,0</b> |        |             |        |               |        |             |        |             |        |            |        |
| 9     | 23,3 | <b>32,3</b>     | 21,8   | <b>26,4</b> | 19,0   | <b>22,1</b> |        |               |        |             |        |             |        |            |        |
| 10    | 20,5 | <b>27,5</b>     | 19,7   | <b>25,3</b> | 17,8   | <b>21,6</b> | 16,0   | <b>17,3</b>   |        |             |        |             |        |            |        |
| 12    | 16,3 | <b>22,2</b>     | 15,5   | <b>20,9</b> | 14,6   | <b>19,0</b> | 13,9   | <b>17,1</b>   | 12,2   | <b>14,2</b> | 11,3   | <b>11,9</b> |        |            |        |
| 14    | 13,0 | <b>18,3</b>     | 12,4   | <b>17,4</b> | 12,1   | <b>16,5</b> | 11,2   | <b>15,2</b>   | 10,2   | <b>13,8</b> | 9,2    | <b>11,7</b> | 8,2    | <b>8,6</b> |        |
| 16    | 10,6 | <b>16,0</b>     | 10,0   | <b>14,7</b> | 9,9    | <b>14,0</b> | 9,1    | <b>13,6</b>   | 8,2    | <b>12,3</b> | 7,3    | <b>11,3</b> | 6,3    | <b>8,5</b> |        |
| 18    | 8,6  | <b>13,6</b>     | 8,2    | <b>13,1</b> | 8,1    | <b>12,4</b> | 7,4    | <b>11,6</b>   | 6,6    | <b>10,9</b> | 5,6    | <b>9,8</b>  | 4,7    | <b>8,5</b> |        |
| 20    | 7,1  | <b>11,6</b>     | 6,6    | <b>11,2</b> | 6,7    | <b>10,6</b> | 6,0    | <b>10,3</b>   | 5,2    | <b>9,3</b>  | 4,3    | <b>8,3</b>  | 3,4    | <b>7,3</b> |        |
| 22    | 5,8  | <b>10,3</b>     | 5,3    | <b>9,9</b>  | 5,5    | <b>9,1</b>  | 4,8    | <b>8,9</b>    | 4,1    | <b>8,0</b>  | 3,2    | <b>7,0</b>  | 2,4    | <b>6,1</b> |        |
| 24    | 4,7  | <b>8,9</b>      | 4,3    | <b>8,6</b>  | 4,5    | <b>8,2</b>  | 3,9    | <b>7,7</b>    | 3,2    | <b>6,8</b>  | 2,4    | <b>5,9</b>  | 1,6    | <b>5,0</b> |        |
| 26    | 3,9  | <b>7,7</b>      | 3,5    | <b>7,5</b>  | 3,6    | <b>7,5</b>  | 3,1    | <b>6,7</b>    | 2,4    | <b>5,9</b>  | 1,7    | <b>5,0</b>  |        | <b>4,0</b> |        |
| 28    | 3,2  | <b>6,9</b>      | 2,8    | <b>6,5</b>  | 2,9    | <b>6,5</b>  | 2,5    | <b>5,8</b>    | 1,8    | <b>5,0</b>  | 1,1    | <b>4,1</b>  |        | <b>3,1</b> |        |
| 30    | 2,6  | <b>6,0</b>      | 2,2    | <b>5,6</b>  | 2,3    | <b>5,7</b>  | 1,9    | <b>5,0</b>    | 1,3    | <b>4,2</b>  |        | <b>3,3</b>  |        | <b>2,4</b> |        |
| 32    | 2,1  | <b>5,2</b>      | 1,7    | <b>4,8</b>  | 1,8    | <b>4,9</b>  | 1,4    | <b>4,3</b>    |        | <b>3,5</b>  |        | <b>2,6</b>  |        | <b>1,8</b> |        |
| 34    | 1,6  | <b>4,5</b>      | 1,2    | <b>4,1</b>  | 1,4    | <b>4,3</b>  |        | <b>3,7</b>    |        | <b>2,9</b>  |        | <b>2,1</b>  |        | <b>1,3</b> |        |
| 36    | 1,2  | <b>3,9</b>      |        | <b>3,6</b>  |        | <b>3,7</b>  |        | <b>3,1</b>    |        | <b>2,4</b>  |        | <b>1,6</b>  |        |            |        |
| 38    |      | <b>3,4</b>      |        | <b>3,0</b>  |        | <b>3,1</b>  |        | <b>2,7</b>    |        | <b>2,0</b>  |        | <b>1,2</b>  |        |            |        |
| 40    |      | <b>3,0</b>      |        | <b>2,6</b>  |        | <b>2,7</b>  |        | <b>2,3</b>    |        | <b>1,6</b>  |        |             |        |            |        |
| 42    |      |                 |        | <b>2,2</b>  |        | <b>2,3</b>  |        | <b>1,9</b>    |        | <b>1,2</b>  |        |             |        |            |        |
| 44    |      |                 |        |             |        | <b>1,9</b>  |        | <b>1,5</b>    |        |             |        |             |        |            |        |
| 46    |      |                 |        |             |        | <b>1,6</b>  |        | <b>1,2</b>    |        |             |        |             |        |            |        |
| 1)    |      | 3,2             |        | 2,2         |        | 1,5         |        |               |        |             |        |             |        |            |        |

1) Грузоподъемность при горизонтальном положении стрелы

\* Максим. значения действительны только для конкретных положений надстройки



**DEMAG**<sup>®</sup>  
TADANO GROUP

**Tadano Demag GmbH**  
Europa Allee 2  
66482 Zweibrücken  
Германия  
Т +49 6332 830

[info.demag@tadano.com](mailto:info.demag@tadano.com)  
[www.demagmobilecranes.com](http://www.demagmobilecranes.com)



**Tadano Ltd.** (International Division)  
4-12, Kamezawa 2-chome  
Sumida-ku Tokyo 130-0014, Япония  
E [info@tadano.com](mailto:info@tadano.com) Т 81-3-3621-7750  
[www.tadano.com](http://www.tadano.com)

Март 2020 г. Технические характеристики и цены могут изменяться без предварительного уведомления и без каких-либо обязательств для провайдера. Фотографии и (или) чертежи в настоящем документе служат только в качестве иллюстраций. Инструкции по надлежащей эксплуатации данного оборудования см. в соответствующем руководстве для оператора. Невыполнение указаний соответствующих руководств для оператора при эксплуатации оборудования или другие безответственные действия могут повлечь серьезные травмы или смерть. Единственной гарантией действующей в отношении нашего оборудования, является стандартная форма письменной гарантии на данный тип оборудования и на условия его продажи. Tadano не дает никаких других гарантий; ни ясно выраженных, ни подразумеваемых. Все права защищены. Перечисленные продукты и услуги могут быть товарными знаками, знаками обслуживания или торговыми наименованиями Tadano Ltd. Помните: в связи с ограничениями законодательства, не все продукты доступны во всех странах. Более подробную информацию вы можете получить у местного дилера Demag.  
© Tadano Demag GmbH 2020. Tadano и Demag являются торговыми марками, принадлежащими корпорации Tadano Ltd. или ее дочерним компаниям.